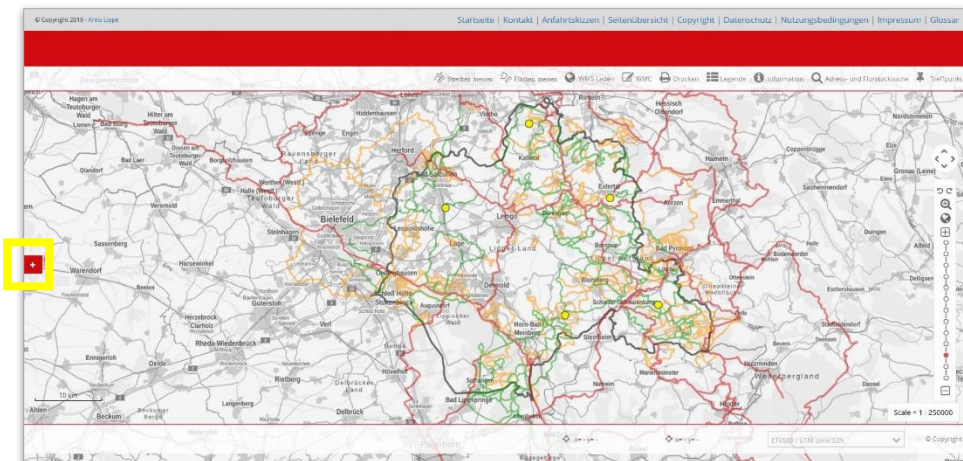


Kurzanleitung Meldemax – Desktopanwendung

Kreis Lippe – Fachgebiet Geoinformation/Geodatenmanagement

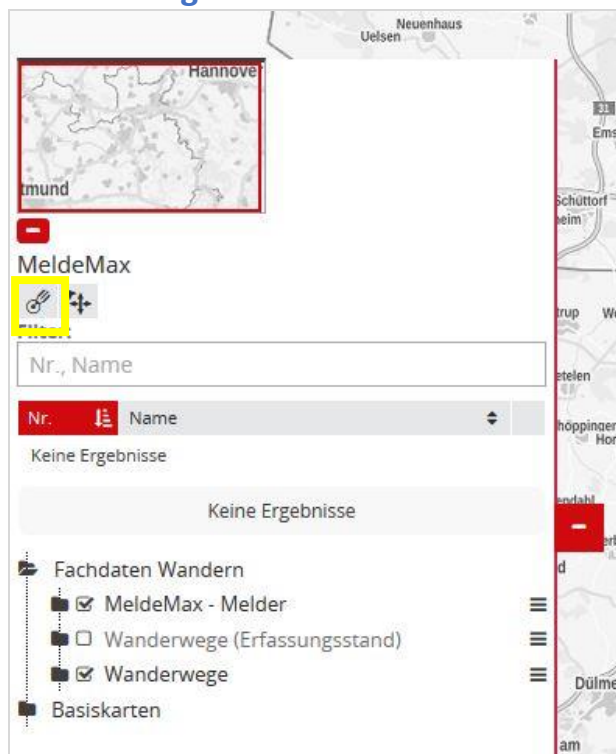
Nachdem die Anwendung „MeldeMax“ gestartet wurde, wird folgende Karte dargestellt.

Kartenansicht des „MeldeMax“



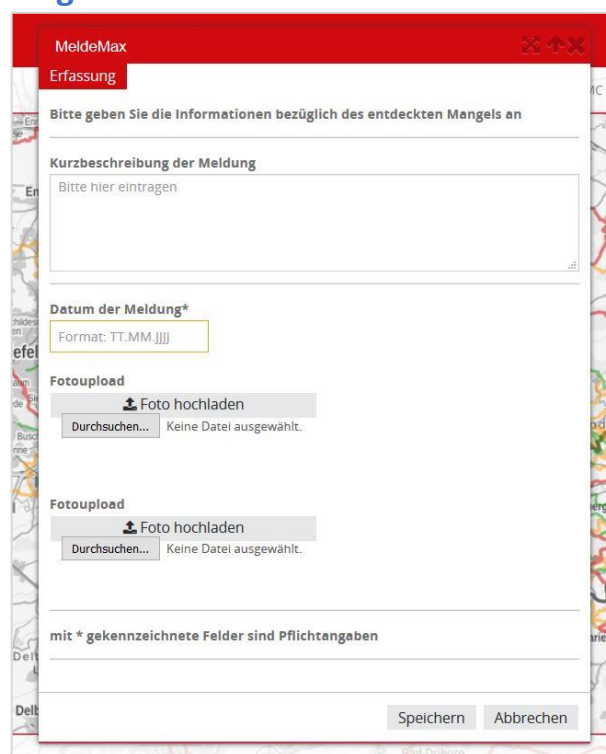
Mit  wird die Bearbeitungsleiste ausgeklappt.

Bearbeitungsleiste



Zur Erfassung das „Stift-Werkzeug“ aktivieren.

Eingabemaske



Es erscheint die Eingabemaske, in die die Meldung eingetragen wird.

Kontakt: Geo@Kreis-Lippe.de

Stand: 15.04.2019